

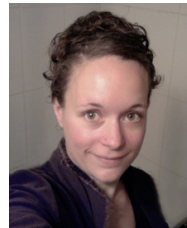
- Et tu travailles dans quoi ?  
- Je bosse dans une agence de comm'' (unicatation)  
Euh mais tu fais quoi exactement ?



[graines-de-comm eklablog.com](http://graines-de-comm eklablog.com)

## Stratégie de communication et designer graphique

*créative & réactive*



luciekrys@elucidee.com

06 88 31 42 57 - 04 50 67 66 40

13 rue du Jourdil - 74960 CRAN-GEVRIER

32 ans - mariée - *quoi d'autre ? 1 chien*

Permis B avec véhicule - *c'est mieux pour se déplacer !*

Gestion de projets et créations :

print - web - design d'objet - ILV - packaging - stand - showroom

*polyvalente avec un solide réseau de compétences*

Suivi de production et contrôle qualité - *de A à Z*

Management d'une équipe - *à plusieurs on est plus forts*

**BAC F12 Arts Appliqués**  
Lycée Sainte Jeanne D'Arc (91)

1998

**BTS EVEC - espace de communication**  
ENSAAMA - Olivier de Serres (75)

2000

**DNAP - Design d'espace**  
ENBA - Beaux-Arts de Lyon (69)

2002

**DNESP - Design d'espace**  
ENBA - Beaux-Arts de Lyon (69)

2004

**Designer graphique  
adjoite responsable agence**

GRAFIC sign Annecy (74)

2004-2012

Formations complémentaires (DIF)

- anglais
- management d'une équipe
- animation flash
- modélisation 3D sur cinema 4D

**&lucidée**

Stratégie de communication  
et création graphique

2012- aujourd'hui

**&lucidée**



comm" créative & pertinente

## Stratégie de communication et Design graphique

La création est pour moi plus qu'un métier.

**Ma méthode de travail :**

**> Écouter > Analyser > Imaginer > Donner forme**

Ce que j'aime avant tout c'est donner du sens à mes créations et raconter une histoire. Le graphisme habille le message et non l'inverse.

Je mets mes **8 ans d'expérience en agence** au service des petites et moyennes entreprises pour les aider à communiquer et à se différencier auprès de leurs clients. J'apporte des solutions créatives pour expliquer à leurs clients ce qu'ils sont et ce qu'ils proposent.